



Faciles à installer, robustes et fiables, les supports Videotec peuvent répondre aux différentes exigences d'installation sur toutes les surfaces. Ils sont vernis avec peinture époxy polyester, couleur RAL9002, et équipés de visserie en acier inox. Chaque support est étudié pour être compatible avec les différents caissons.

SUPPORTS POUR CAISSONS ET CAMERAS



WBJ SUPPORT MURAL POUR CAISSONS

- > Réalisé en fonte d'aluminium
- > Charge utile 25 Kg
- > Recommandé pour les caissons de moyennes et grandes dimensions
- > Réglage et blocage de la tête d'orientation par une seule vis



WBM SUPPORT MURAL POUR CAISSONS AVEC TÊTE D'ORIENTATION À ROTULE

- > Réalisé en fonte d'aluminium
- > Charge utile 25 Kg
- > Recommandé pour les caissons de petites et moyennes dimensions
- > Réglage et blocage de la tête d'orientation par une seule vis



WFWC SUPPORT SOL POUR CAISSONS AVEC TÊTE ORIENTABLE

- > Réalisé en aluminium
- > Charge utile 15 Kg
- > Support fixation sol
- > Prolongateur WFWBT disponible



WCM3 SUPPORT PLAFOND AVEC ROBUSTE JOINT À ROTULE

- > Réalisé en aluminium
- > Charge utile 15 Kg
- > Equipé d'une tête d'orientation avec réglage et blocage par une seule vis



WCM4 SUPPORT PLAFOND AVEC PASSAGE INTERNE DES CÂBLES

- > Réalisé en tube d'aluminium, peinture époxy polyester
- > Charge utile 15 Kg
- > Prolongateur WCMPA de 500 mm disponible en option



WCM5 SUPPORT PLAFOND AVEC ROBUSTE JOINT À ROTULE

- > Réalisé en tube d'aluminium, peinture époxy polyester
- > Charge utile 15 Kg
- > Réglage et blocage par une seule vis
- > Prolongateur WCMPA de 500 mm disponible en option



WBOV SUPPORT MURAL AVEC PASSAGE INTERNE DES CÂBLES

- > Réalisé en fonte d'aluminium
- > Charge utile 25 Kg
- > Réglage et blocage de la tête d'orientation par une seule vis



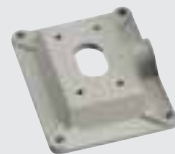
WBOV3 SUPPORT MURAL AVEC PASSAGE INTERNE DES CÂBLES

- > Réalisé en fonte d'aluminium
- > Charge utile 25 Kg
- > Réglage et blocage de la tête d'orientation par une seule vis
- > Contreplaque et boîtier étanche. Il permet le passage protégé des câbles jusqu'à la boîte étanche



WCP CONTREPLAQUE DE FIXATION POUR PAROIS FRAGILES OU CREUSES

- > Réalisé en fonte d'aluminium
- > Compatible avec les supports WBJ, WBM, WBOV, PTAC
- > Disponible avec une boîte de raccordement avec passage intérieur des câbles



SUPPORTS POUR CAMERA

WBCA SUPPORT CAMERA POUR INSTALLATION MURALE OU PLAFOND

- > Réalisé en fonte d'aluminium
- > Charge utile 5 Kg
- > Egalement conseillé pour des petits caissons, tels que HET 100 mm et 160 mm



WCW SUPPORT D'ANGLE EXTÉRIEUR

- > Réalisé en acier
- > Compatible avec les supports WBJ, WBM, WBOV, PTAC



WSFP COLLIER POUR POTEAU

- > Réalisé en fonte d'aluminium
- > Compatible avec les supports WBJ, WBM, WBOV, PTAC
- > Pour poteaux de diamètres allant de 65 ÷ 110 mm



WCMPA PROLONGATEUR LINÉAIRE POUR WCM4 ET WCM5

- > Réalisé en tube d'aluminium
- > Longueur: 500 mm

WBCLA NOUVEAU SUPPORT POUR INSTALLATION MURALE OU PLAFOND

- > Réalisé en plastique résistant
- > Charge utile 3 Kg
- > Longueur: 170 mm
- > Réglage et blocage par une seule vis



WBCV SÉRIE DE SUPPORTS POUR INSTALLATION MURALE OU PLAFOND

- > Réalisé en aluminium avec la base en nylon
- > Longueurs disponibles: 80, 140, 180 mm
- > Prolongateur optionnel de 50 mm (WBCP)
- > Blocage et réglage de la tête d'orientation par une bague

WBCD SÉRIE DE SUPPORTS POUR INSTALLATION MURALE OU PLAFOND

- > Réalisés en aluminium avec embase et tête de réglage en nylon
- > Longueurs disponibles: 50, 80, 140 mm
- > Prolongateur optionnel de 50 mm (WBCP)
- > Blocage et réglage de la tête d'orientation par une seule vis BTR